

COMUNE DI CAMINO AL TAGLIAMENTO
 PROVINCIA DI UDINE
 REGIONE FRIULI VENEZIA GIULIA

IMPIANTO DI PRODUZIONE DI ENERGIA ELETTRICA DENOMINATO
 "ELLO18 SOLAR 1" CON POTENZA DI PICCO PARI A 9'820,80 kWp
 E POTENZA IN IMMISSIONE PARI A 8'172,00 KW

Proponente



Ellomay Solar Italy Eighteen Srl
 Via Sebastian Altman, 9
 39100 Bolzano (BZ)
 C.F.: 03138530211

Progettazione



Via Ponte di Legno, 7
 Milano
 gsbconsulting.it



Preparato

Danilo Brambilla

Verificato

Gianandrea Ing. Bertinazzo

Approvato

Vasco Ing. Piccoli








PROGETTAZIONE PRELIMINARE

Titolo elaborato

CAMINO AL TAGLIAMENTO
 SCHEMA UNIFILARE GENERALE

<i>Elaborato N.</i> E10	<i>Data emissione</i> 13/02/23			
	<i>Nome file</i> E10-SCHEMA UNIFILARE GENERALE			
<i>N. Progetto</i> -	<i>Pagina</i> 1 di 5	00	13/02/23	PRIMA EMISSIONE
		REV.	DATA	DESCRIZIONE

LEGENDA

Conessioni DC stringhe	
Conessioni AC	
Conessioni MT	
Segnali Digitali	
Segnali TA e TV	
Trasmissione Dati	
Connessione Fibra Ottica	

DATI PRINCIPALI DI PROGETTO

AC Power 8'224.00 kVA

DC Power 9'820.80 kWp

PV Module 15'840

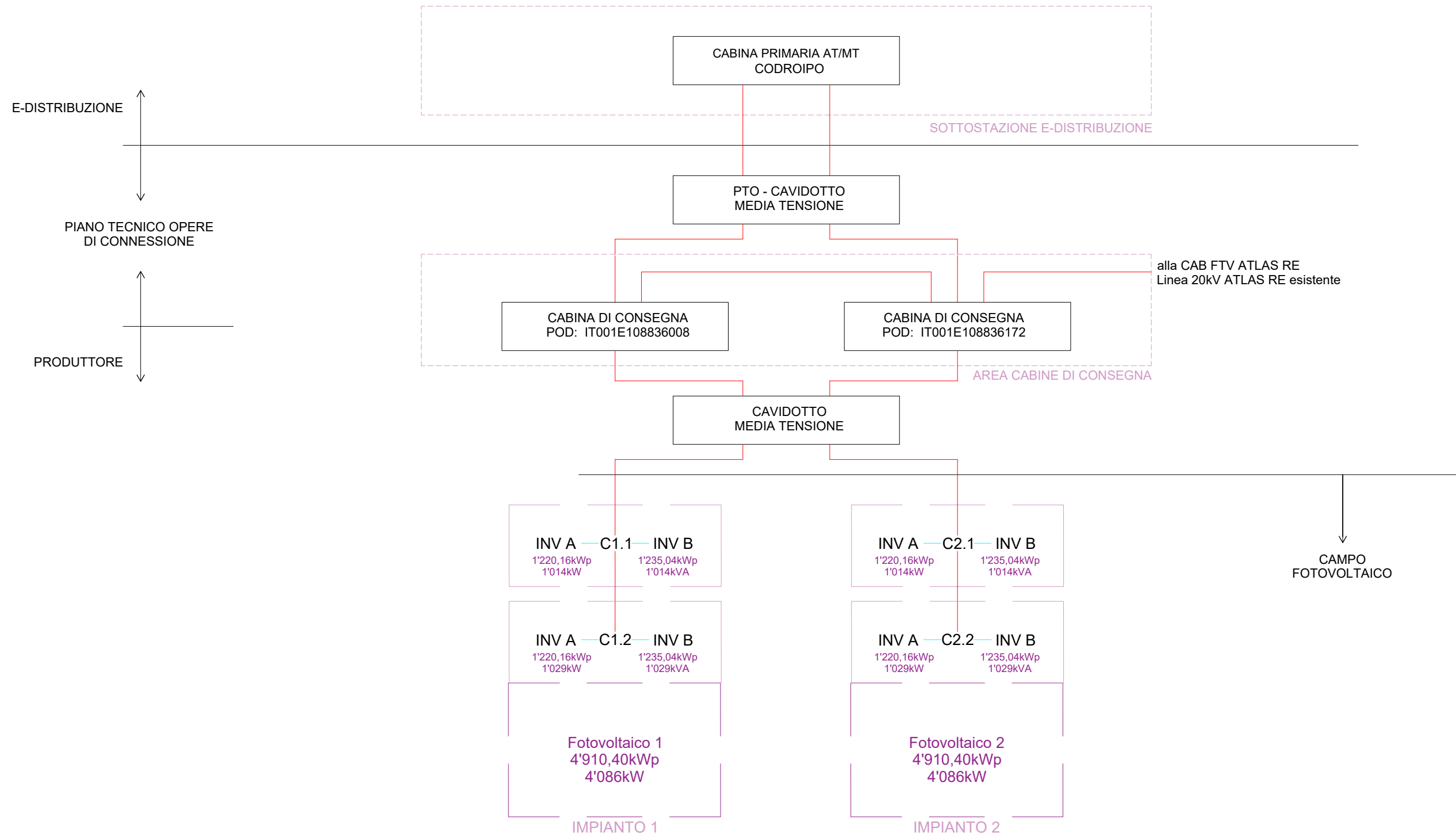
156 Cells - 2441x1134x35 [mm] 620W @STC: P = 620 Wp
V_{OC} = 54,86V
I_{SC} = 14,37A
V_{MPP} = 46,43V
I_{MPP} = 13,36A
Efficienza 22,40%

Stringhe 660
24 PF in serie Tracker 2x24: 308
Tracker 2x12: 44
String box 11 stringhe: 12
String box 12 stringhe: 44

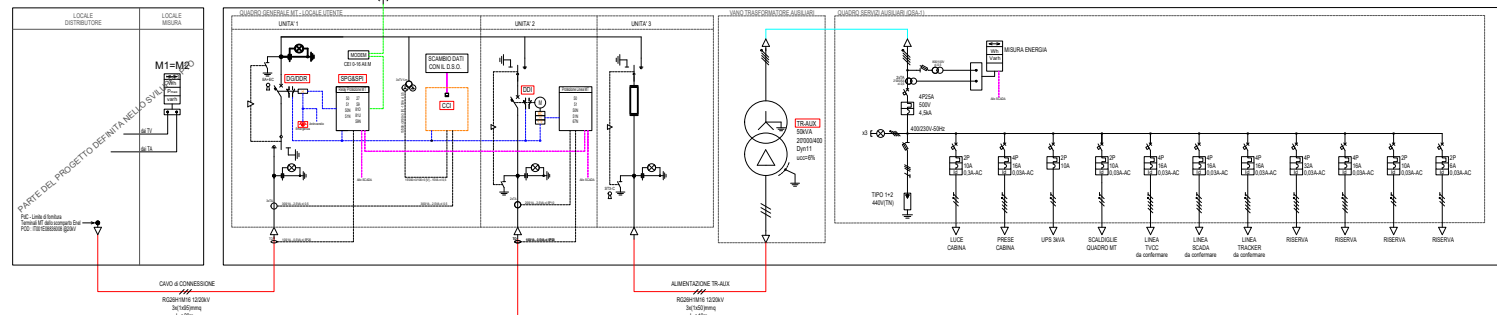
Inverter 8
Centralizzato TG900-1500V TE 650/660
DC: V_{IS} = 1'500V
V_{MPP} = 950/960-1'200V
I_{MAX}=800A
AC: A =1'014/1'029kVA
V = 1500V, 3W+PE (3P)
f = 50/60Hz
pf = 0,8CAP... 0,8IND
THDi = <3%P
Euro Eff = 98,4%
Peso: ≈ 1745kg
Dimensioni: 1800x2100x800[mm]
Temper. operativa: -25°C÷62°C

Cabina di Trasformazione MT/BT
4 da 2.1MVA
QMT: 3 unità 24kV-16kA-630A
TRAFO: 2'000kVA
QBT: 800V-20kA-1'600A
input fino a 14 String box
Aux: 30-50kVA

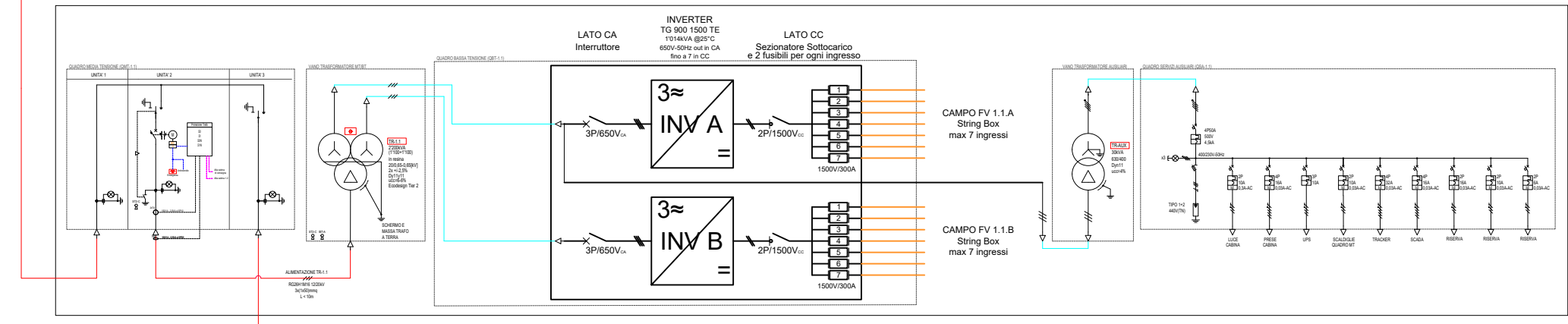
SCHEMA A BLOCCHI



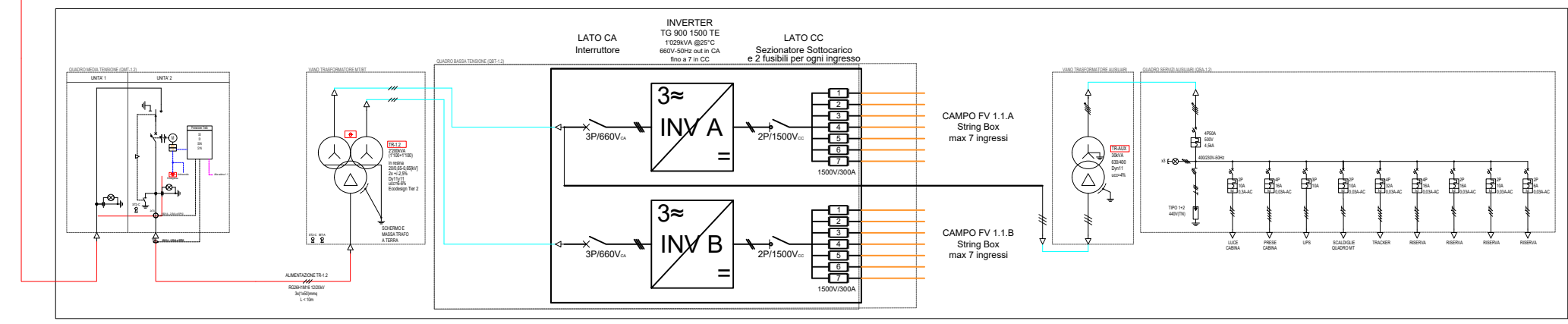
CABINA DI CONSEGNA DG2061 ED.9 CABINA 1



CABINA DI TRASFORMAZIONE C1.1



CABINA DI TRASFORMAZIONE C1.2



LOTTO DI IMPIANTI IMPIANTO 1

Codice rintracciabilità 331664039_1
 Codice POD IT001E108836008
 Tensione di connessione 20'000V
 Potenza di immissione 4'112kW
 Potenza moduli FV 4'910.40kWp
 Potenza nominale inverter 4'086kW

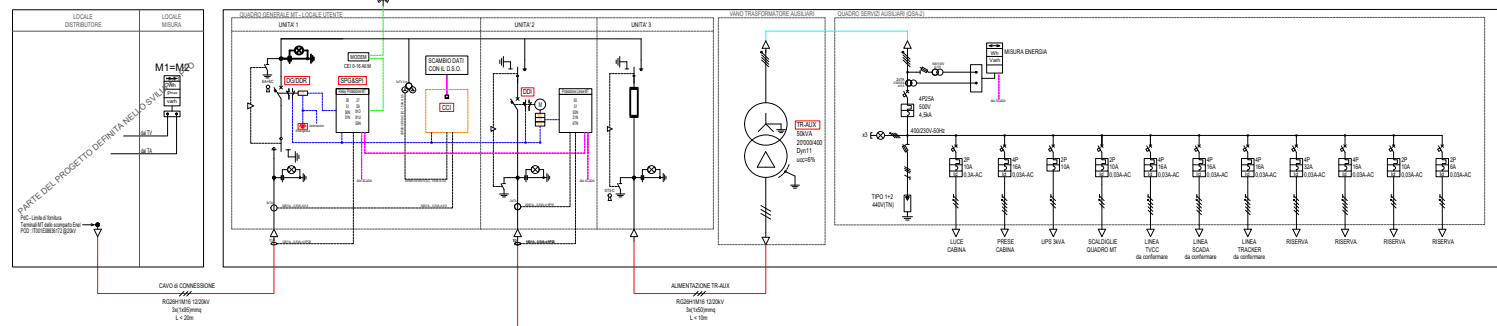
LEGENDA

- Conessioni DC stringhe —
- Conessioni AC —
- Conessioni MT —
- Segnali Digitali —
- Segnali TA e TV —
- Trasmissione Dati —
- Connessione Fibra Ottica —

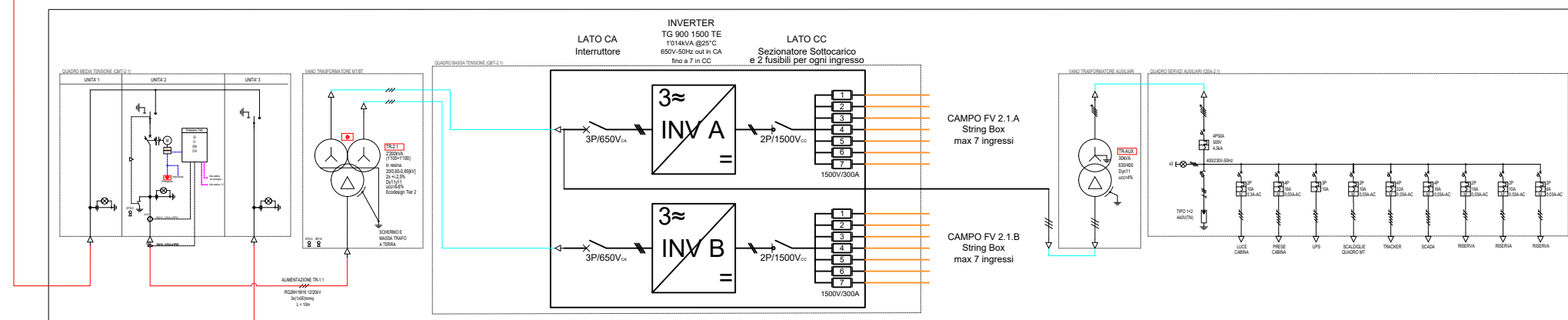
CAMINO AL TAGLIAMENTO
 SCHEMA UNIFILARE GENERALE

N. Progetto	Nome file	Data	Pagina
-	E10-SCHEMA UNIFILARE GENERALE	13/02/23	4 di 5

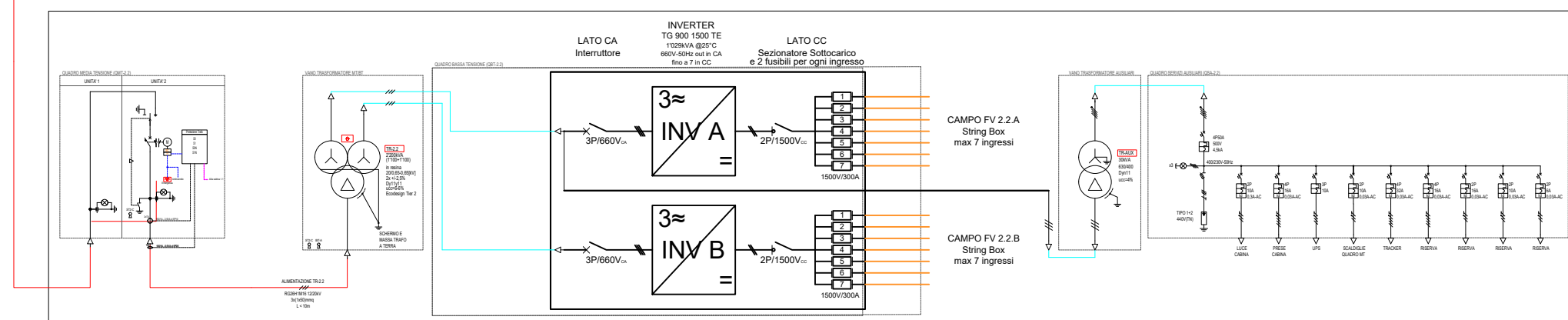
CABINA DI CONSEGNA DG2061 ED.9 CABINA 2



CABINA DI TRASFORMAZIONE C2.1



CABINA DI TRASFORMAZIONE 2.2



LOTTO DI IMPIANTI IMPIANTO 2

Codice rintracciabilità 331664039_2
Codice POD IT001E108836172

Tensione di connessione 20'000V
Potenza di immissione 4'112kW

Potenza moduli FV 4'910.40kWp
Potenza nominale inverter 4'086kW

LEGENDA

- Connessioni DC stringhe —
- Connessioni AC —
- Connessioni MT —

- Segnali Digitali —
- Segnali TA e TV —
- Trasmissione Dati —
- Connessione Fibra Ottica —



Via Ponte di Legno, 7
Milano
gsbconsulting.it



Ellomay Solar Italy Eighteen Srl
Via Sebastian Altman, 9
39100 Bolzano (BZ)
C.F.: 03138530211



COMUNE DI CAMINO AL TAGLIAMENTO
PROVINCIA DI UDINE
REGIONE FRIULI VENEZIA GIULIA

CAMINO AL TAGLIAMENTO
SCHEMA UNIFILARE GENERALE

N. Progetto

Nome file
E10-SCHEMA UNIFILARE GENERALE

Data
13/02/23

Pagina
5 di 5